

Casas unifamiliares en S'Agaró Memoria de Calidades

Bienvenidos a casa

ESPIGUL®



Índice de Contenidos

En esta presentación verás los diferentes contenidos y elementos de tu próximo hogar. Explicaremos desde la estructura hasta los acabados interiores.

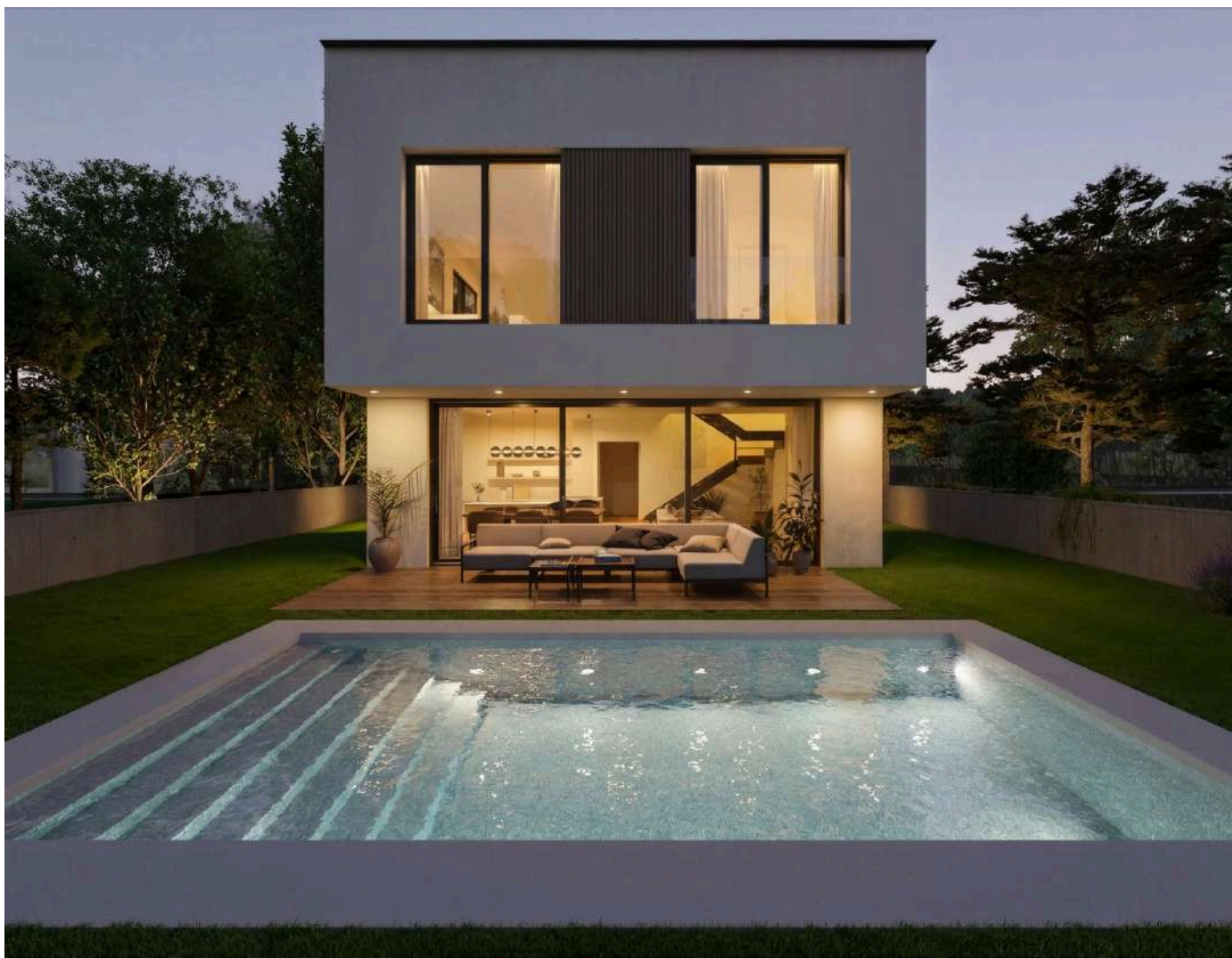
- 01 Acabados exteriores
- 02 Carpintería exterior
- 03 Pavimentos interiores/garaje
- 04 Revestimientos interiores
- 05 Carpintería interior
- 06 Cocina
- 07 Baños
- 08 Instalaciones

Acabados exteriores

Fachada acabada con mortero blanco y pintura blanca.
 Pavimento frente al garaje con adoquín tipo BREINCO o similar.
 Revestimiento del garaje con piedra natural.
 Cubierta plana terminada con grava.
 Lucernario en la zona de la escalera.
 Terraza pavimentada.

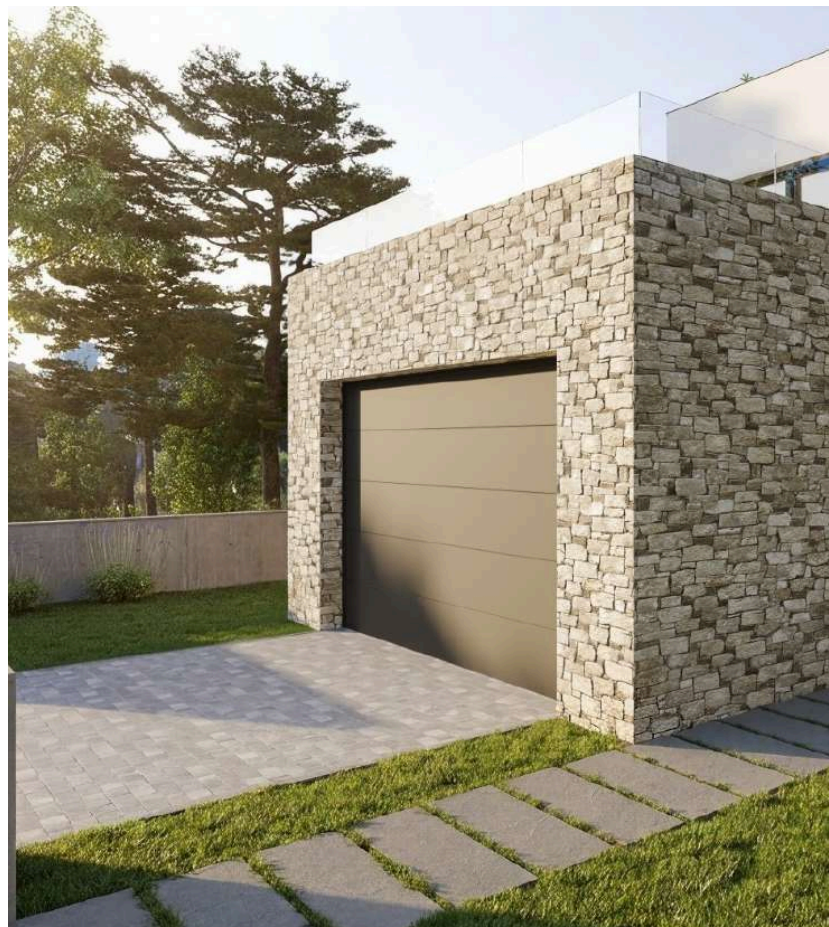


Carpintería exterior



Cerramientos de aluminio con doble vidrio marca CORTIZO o similar. Sistema con guía oculta en balconeras zona comedor.
 Cerramientos con rotura de puente térmico, acabado en color gris antracita o negro mate.
 Vidrios de baja emisividad y protección solar.
 Sistemas de apertura correderas y abatibles.
 Puerta de entrada de roble envejecido.
 Puerta de garaje enrollable motorizada con fotocélula de seguridad.

Pavimentos interiores/ garaje



PAVIMENTOS INTERIORES

Suelo cerámico rectificado de gran formato (90x90 o similar).
Rodapié blanco de PVC.

GARAJE

Suelo cerámico rectificado antideslizante (60x60 o similar).

Revestimientos interiores



En baños, material porcelánico rectificado pudiendo elegir entre diferentes modelos y formatos.

Paredes y techos interiores acabadas con dos capas de pintura plástica lisa de color blanco.



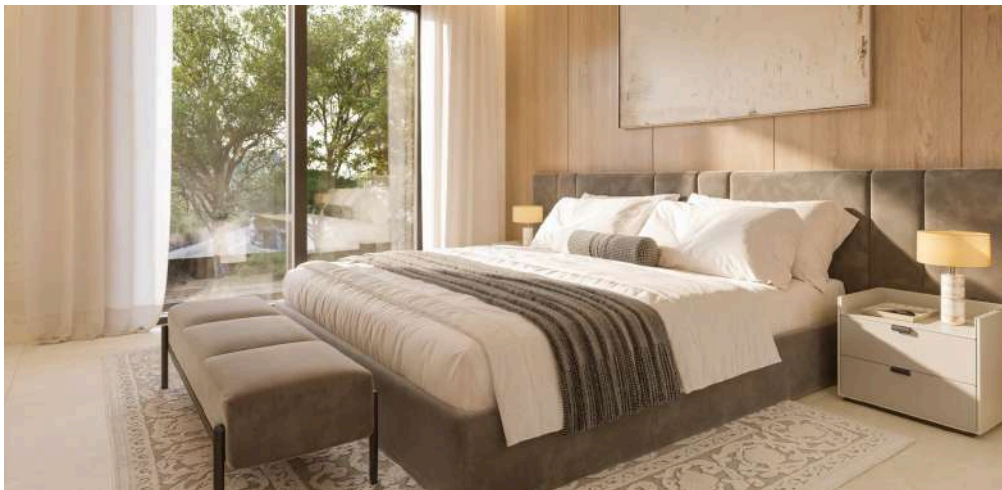
Carpintería Interior

Puertas interiores chapadas en roble, de suelo a techo, con herrajes de acero inoxidable, cierres magnéticos y herrajes ocultos.

Armarios de melamina con acabados interiores en melamina acabado textil.

Cada armario se compone de un estante superior y barra para colgar.

Posibilidad de personalizar distribución interior de cada armario, mediante presupuesto a parte.



Cocina

Mobiliario de cocina acabado color blanco en puertas y cajones, de la marca SANTOS o similar, con encimera marca DEKTON o similar y electrodomésticos marca SIEMENS o similar.

Electrodomésticos incluidos: placa de inducción BORA System (con sistema de extracción y recirculación de aire), microondas y horno.

Posibilidad de integración de frigorífico y lavavajillas con el mismo acabado del mobiliario de cocina (presupuesto a parte)

Fregadero y grifo de la marca BLANCO o similar.



Baños

Los baños se entregan con espejo con retroiluminación LED y muebles suspendidos (en baños de planta primera).

Lavabo suspendido en baño de planta baja (posibilidad de instalar mueble suspendido, presupuesto a parte)

Grifería empotrada en lavabos, grifería empotrada termostática en duchas.

Plato de ducha enrasado acabado en color blanco con desagüe integrado.

Preinstalación para toallero eléctrico.



Instalaciones

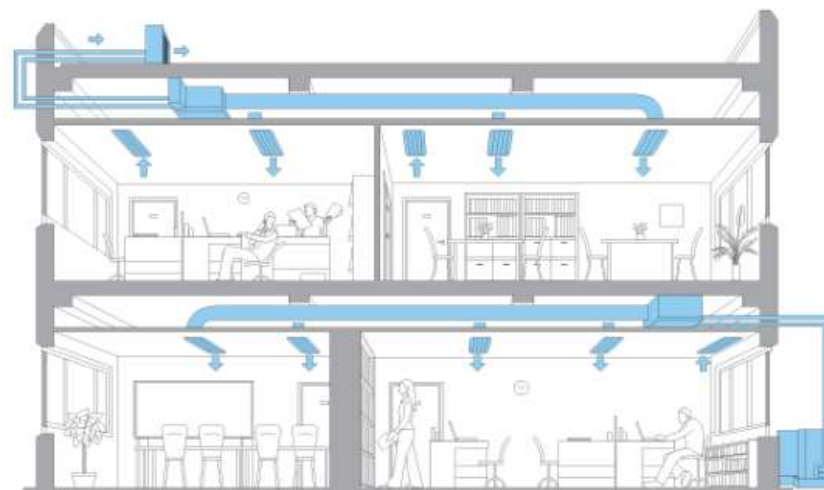
[1] **Instalación eléctrica.** Instalación de red eléctrica según normativa vigente. Enchufes e interruptores marca SCHNEIDER o similar. Toma de televisión y teléfono según normativa vigente de telecomunicaciones. Antena para la recepción de señales de TV/Satélite situada en la cubierta con receptora.

[2] **Instalación red de comunicación.** Instalación de puntos de red de comunicaciones (3 en el salón-comedor, 2 en el dormitorio principal y 1 en el resto de dormitorios). Instalación de un hub en un armario de telecomunicaciones para centralizar y conectar toda la red interna de la vivienda. Armario de telecomunicaciones con previsión para la instalación del router y toma de fibra óptica.

[3] **Instalación de agua.** Instalación de red de distribución de tubos interiores por agua fría y caliente según normativa vigente. Llaves de paso en cada habitación húmeda. Producción sostenible de agua caliente sanitaria mediante aerotermia..

[4] **Instalación clima.** Sistema de climatización con máquinas de la marca MITSUBISHI o similar, mediante conductos con rejillas lineales y orientables en cada estancia. La instalación dispone de sistema de retorno para una correcta recirculación del aire interior.

[5] **Instalación de suelo radiante.**



ESPIGUL®

ESPIGUL.COM

COSTABRAVA@ESPIGUL.COM

872 046 515

*La empresa constructora se reserva el derecho de introducir las modificaciones que considere oportunas, ya sea por exigencias del mercado o por cualquier otra circunstancia, sustituyendo las calidades o acabados por otros de análogos o superiores.
Las fotografías mostradas no tienen carácter contractual; su finalidad es meramente ilustrativa, para acompañar el texto y mostrar cómo pueden presentarse algunos de los acabados de estas viviendas. Prevalece el texto de esta memoria sobre las imágenes, ya que algunos de los acabados mostrados pueden implicar un coste adicional de material y colocación, que se presupuestará aparte.