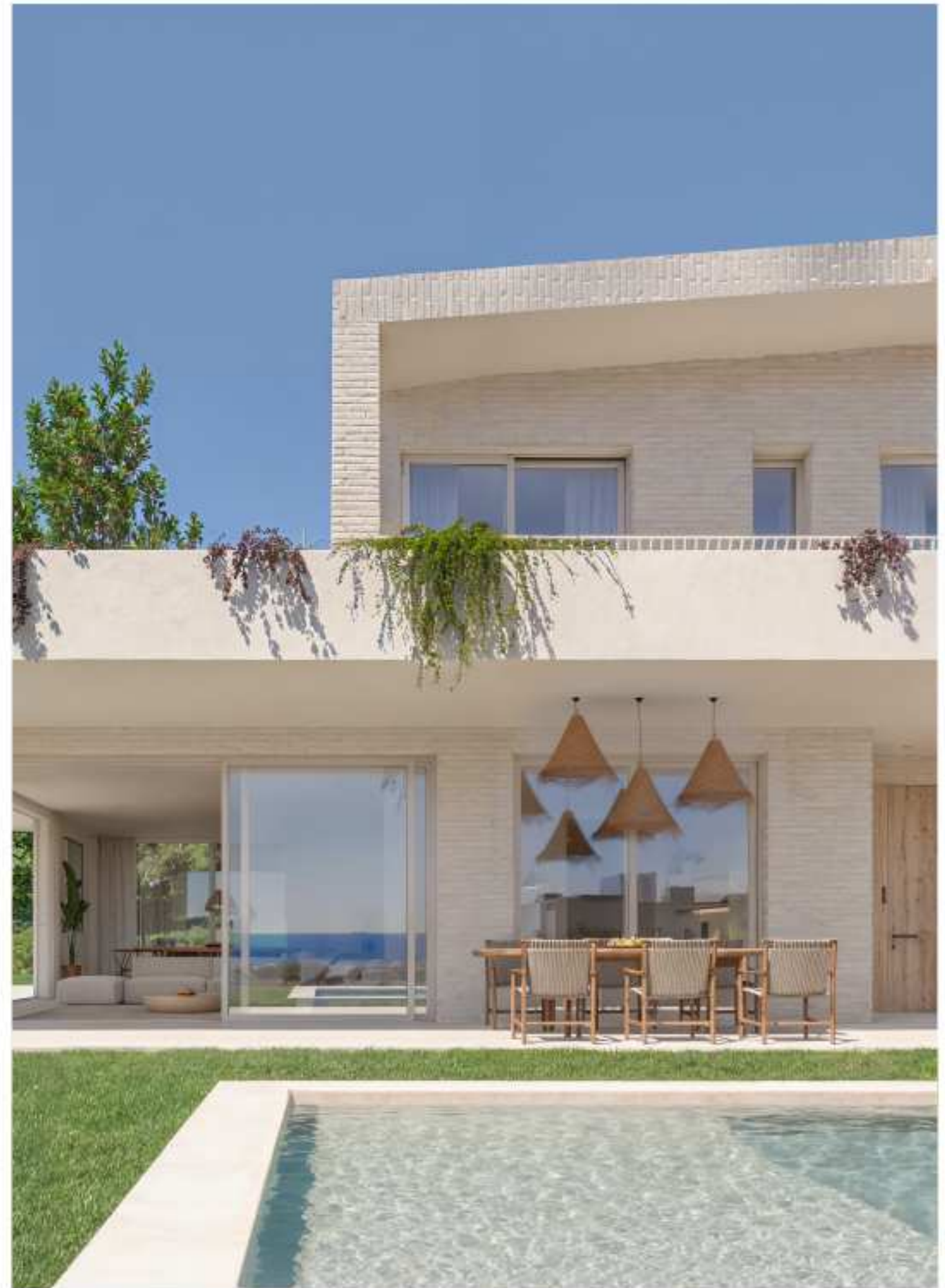


Cases Premià de Dalt Memòria d'Acabats

Benvinguts a casa

ESPIGUL®



Índex de Continguts

En aquesta presentació veuràs els diferents continguts i elements de la teva propera llar. T'explicarem desde l'estructura fins als acabats interiors.

- 01 Fonamentació i estructura
- 02 Coberta
- 03 Façanes i jardins
- 04 Fusteria exterior
- 05 Acabats interiors
- 06 Paviments interiors
- 07 Cuina
- 08 Instal·lacions
- 09 Soterrani

Fonamentació i estructura

Fonamentació de formigó armat.

Estructura de formigó armat.



Coberta



MARESME | 2025

Dues aigües
Coberta inclinada a dues aigües

Aïllament
Aïllament de poliestirè extruït en coberta

Acabat
Acabada amb obra vista manual

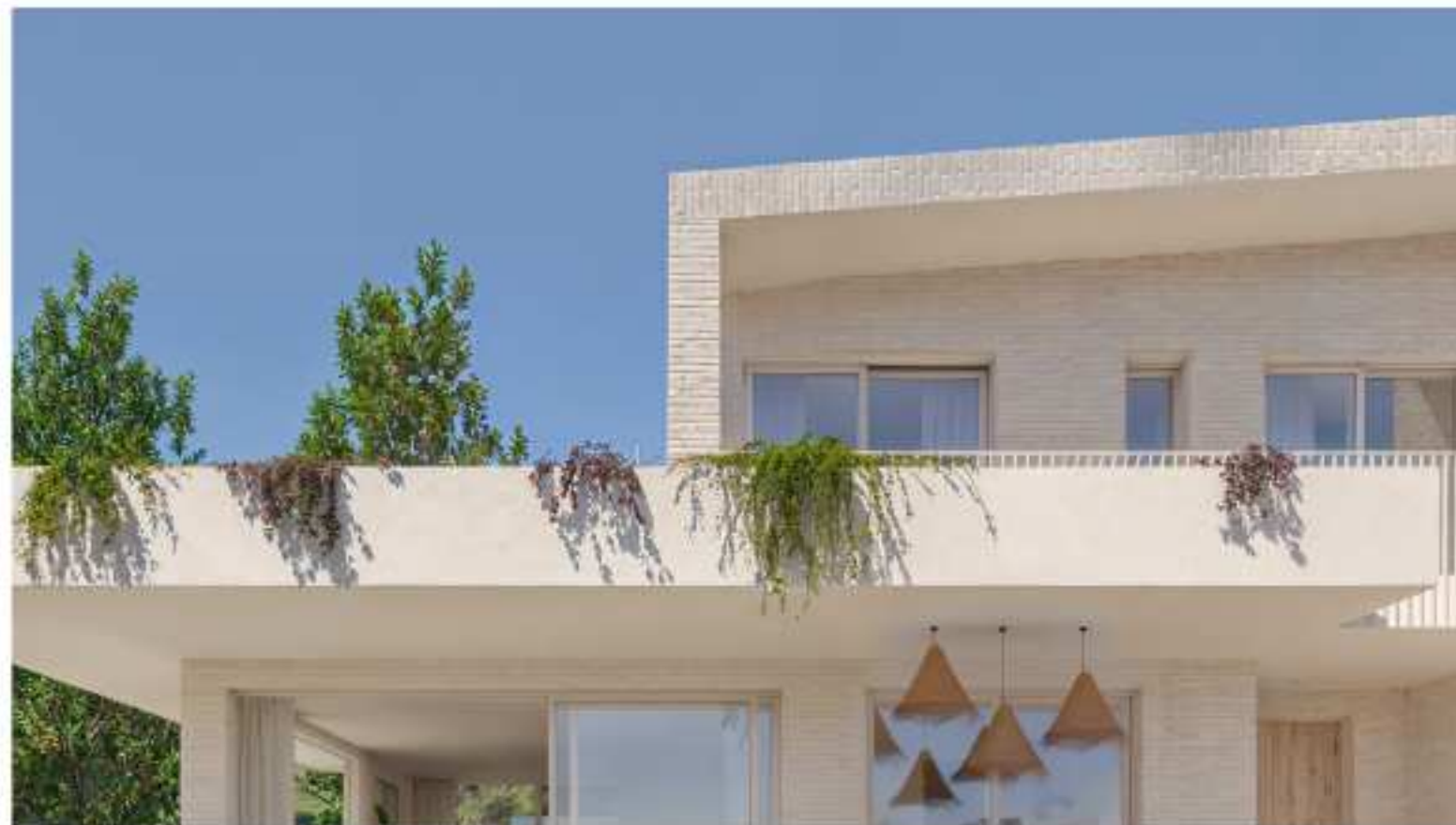
Aïllament
Aïllament de llana de roca en façana

Jardins

Divisions entre jardins amb tanca metàl·lica simple torsió
embellida amb vegetació de la zona.

Piscina de amb acabat de gresite.

Grans porxos per gaudir de l'espai exterior.



Façanes

Acabat obra vista manual color terrós clar.

Mur de contenció del carrer principal amb acabat de pedra.

Fusteria exterior

Fusteria d'alumini amb trencament de pont tèrmic color terrós clar a joc amb la façana (exterior) i color antracita (interior).

Vidre doble baix emissiu de la marca Cortizo o similar.

Fusteria d'alumini de zona menjador model corvision o similar amb guiaoculta.

Persianes motoritzades.



Acabats interiors: baranes

Barana escala interior d'obra.

Acabats **enguixats i pintats**.



Acabats interiors: Revestiments

Parets de banys revestides a tota alçada amb rajola ceràmica.

Sostre fals (cel ras) de planxes de tipus Pladur en cuines, banys i segons requeriments de la direcció facultativa.

Pintura de tot l'habitatge amb dues capes de pintura plàstica llisa de color blanc.



MARESME | 2025

Acabats interiors: Fusteria

Fusteria interior amb tapetes llises lacades de color blanc.

Manetes cromades.



Paviments interiors: Generals

Paviment interior de l'habitatge amb peces de gres porcellànic de gran format en planta baixa i parquet en planta primera.

Paviment dels banys amb peces de gres porcellànic.

Paviment del garatge amb formigó fratasat.

Paviment terrasses exterior serà amb el mateix model que a l'interior, però amb peces de gres antilliscant C3.



Paviments interiors: Banys i lavabos

Sanitaris suspesos marca ROCA o qualitat similar.

Banyera marca ROCA o qualitat similar.

Plats de dutxa extraplans enrasats en el paviment.

Pica rentamans integrat en moble del bany.

Pica rentamans semi pedestal marca Roca o qualitat similar en el bany de cortesia de la planta baixa.

Aixetes monocomandament encastades marca TRESS o similar.



MARESME | 2025

Cuina

Mobiliari de cuina de la marca Santos.

Banc de cuina amb taulell de Dekton o similar amb frontal a joc.

Aigüera d'acer inoxidable integrada sota el pedris de la cuina i aixeta monocomandament.

Placa d'inducció, microones, forn multifunció acabat inoxidable i campana enrasada al sostre de primeres marques (SIEMENS o similar segons disponibilitat).



Instal·lacions

Instal·lació elèctrica. Instal·lació de xarxa elèctrica segons normativavigent. Preses de Televisió/FM i telèfon segons normativa vigent de telecomunicacions. Preparats per a televisió per cable. Antena individual per a la recepció de senyals digitals de TV i FM situada a la coberta. Instal·lació d'ulls de bou en el forjat de cada habitació. Mecanismes tipus simon 270 o similar. Previsió per instal·lació d'ascensor.

Instal·lació d'aigua. Instal·lació de xarxa de distribució de tubs interiors per a l'aigua freda i calenta segons normativa vigent. Aixetes de pas a cada cambra humida (banys i cuina).

Climatització. Caldera individual d'aerotèrmia per producció instantània d'aigua calenta sanitària i d'aigua per calefacció. Climatització per conductes amb sistema individualitzat per les diferents estances.

Instal·lació d'aigua. Instal·lació de xarxa de distribució de canonades interiors per aigua freda i calenta segons la normativa vigent. Claus de pas a cada estança humida. Producció sostenible d'aigua calenta sanitària mitjançant aerotèrmia.



Soterrani

El soterrani constarà de: Garatge de grans dimensions per a dos vehicles, safareig i salade maquines.

Preinstal·lació de connexió per a vehicle selèctrics.



ESPIGUL[®]

ESPIGUL.COM

HOLA@ESPIGUL.COM

972 220 110

*L'empresa constructora es reserva el dret d'introduir les modificacions que es considerin oportunes bé per exigències de mercat o per qualsevol altra circumstància, substituint les qualitats o acabats per altres d'anàlogues o superiors.

*Les fotografies mostrades no són de caràcter contractual, són a simple efecte d'acompanyar el text i de visualitzar com queden alguns dels acabats d'aquestes cases. Preval el text d'aquesta memòria per davant de les imatges, ja que alguns dels acabats mostrats poden suposar un sobre cost de material i col·locació que es pressupostaria a part.