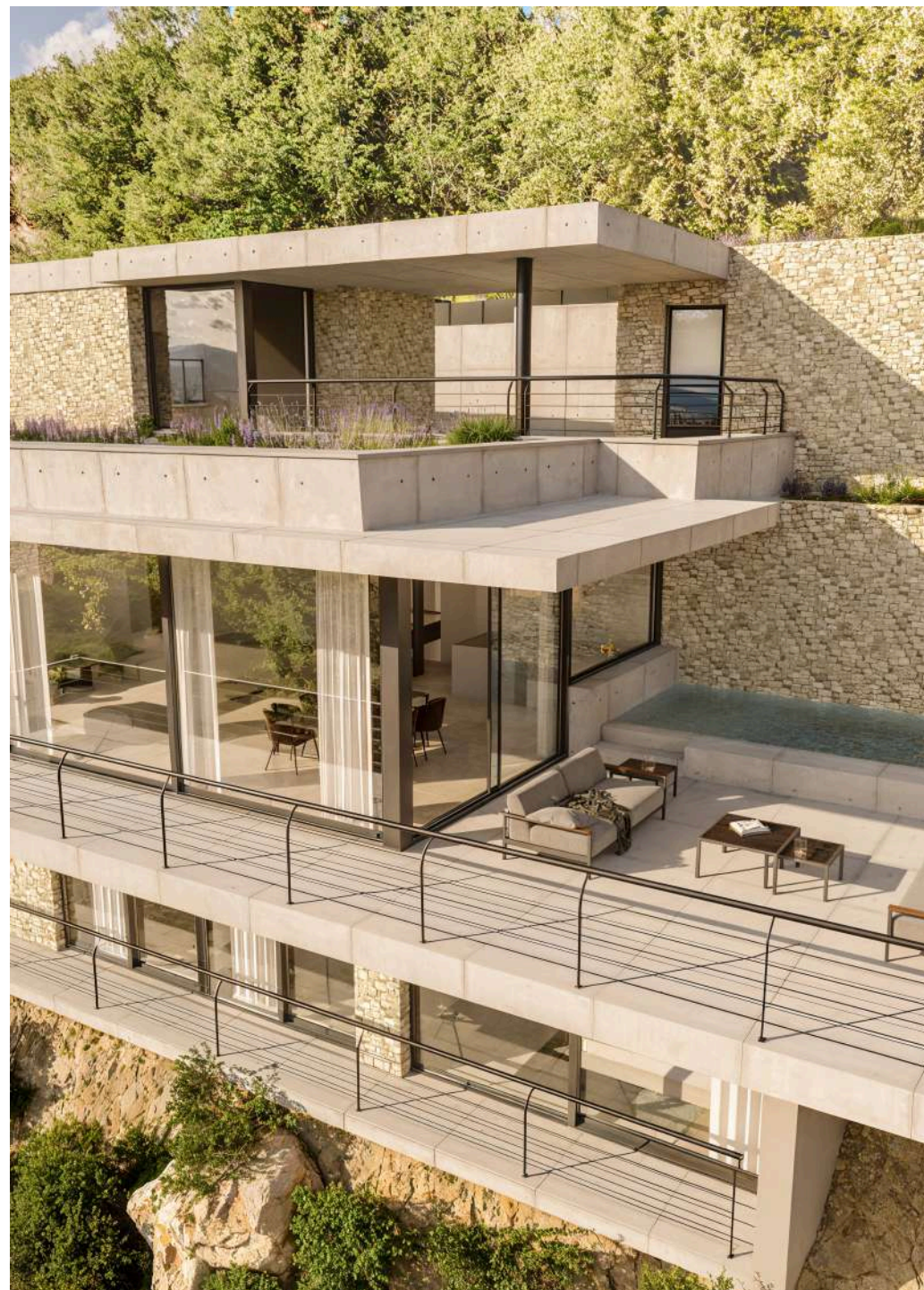


Balcón de Platja d'Aro Memoria de Calidades

Bienvenidos a casa

ESPÍGUL®



Índice de Contenidos

En esta presentación verás los diferentes contenidos y elementos de tu próximo hogar. Explicaremos desde la estructura hasta los acabados interiores.

- 01 Acabados exteriores
- 02 Carpintería exterior
- 03 Pavimientos
interiores/garajes
- 04 Revestimientos
interiores
- 05 Carpintería interior
- 06 Cocina
- 07 Baños
- 08 Instalaciones

Acabados exteriores

Fachada acabada con hormigón visto y detalles de piedra de la zona.

Pavimento frente al garaje con adoquín tipo BREINCO.

Revestimiento del garaje con madera.

Cubierta plana terminada con grava.

Terraza pavimentada.



Carpintería exterior



COSTA BRAVA | 2025

Cerramientos de aluminio marca Cortizo Cor Vision con guía oculta en la zona del comedor o similar, con doble vidrio en balconeras y ventanas.
Cerramientos con rotura de puente térmico, color gris o negro mate. Vidrios de baja emisividad y protección solar.
Las ventanas y puertas serán correderas o abatibles. Puerta de entrada de roble envejecido.
Puerta de garaje seccional motorizada con fotocélula de seguridad.

Pavimentos interiores/ garaje



PAVIMENTOS INTERIORES

Suelo cerámico gran formato. (90x90 o similar)
Zócalo blanco.

GARAJE

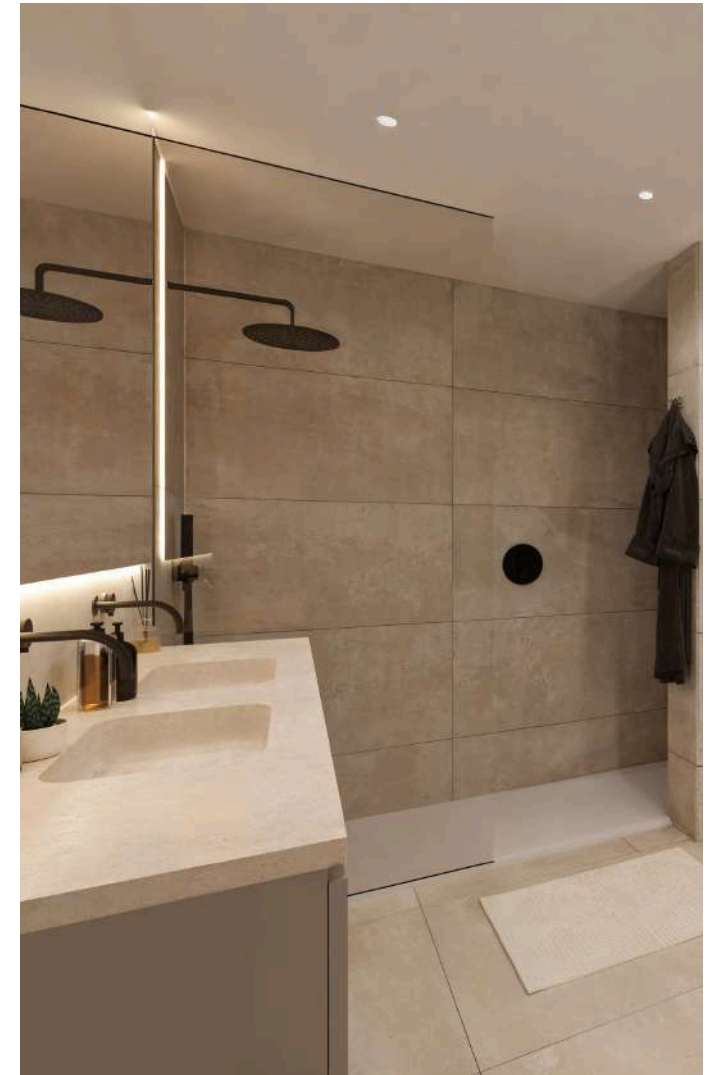
Suelo cerámico rectificado antideslizante (90x90 o similar).

Revestimientos interiores



En baños, material porcelánico rectificado con posibilidad de escoger entre diferentes modelos y formatos.

Pared y techos interiores acabados con dos capas de pintura plástica lista de color blanco.



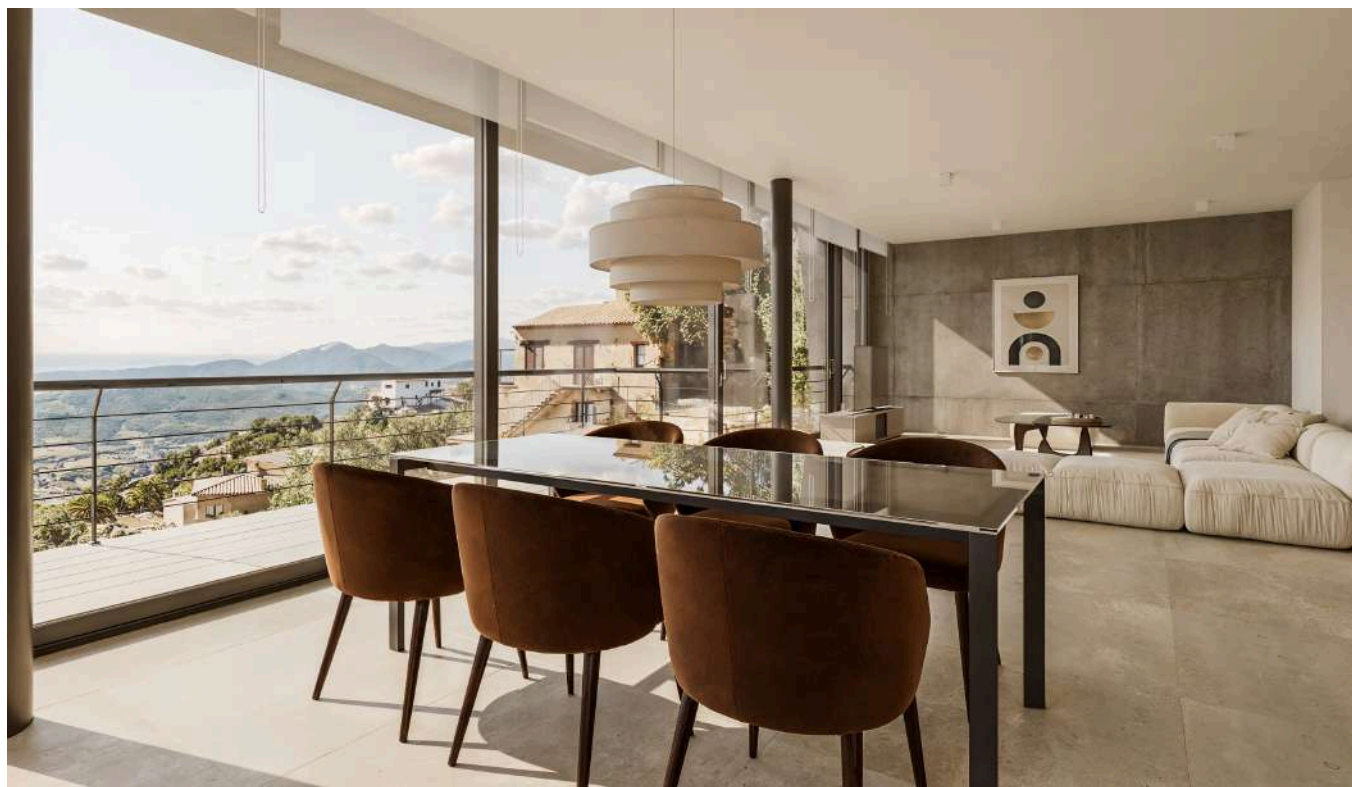
Carpintería interior

Puertas interiores chapadas en roble, de suelo a techo, con herrajes de acero inoxidable, cierres magnéticos y bisagras ocultas.

Armarios de melamina con acabados interiores en melamina de aspecto textil.

Cada armario está compuesto por un estante superior y una barra para colgar.

Posibilidad de personalizar la distribución interior de cada armario mediante presupuesto aparte.



Cocina

Muebles de cocina con acabado en color blanco en puertas y cajones, de la marca SANTOS o similar, con encimera de la marca DEKTON o similar y electrodomésticos de la marca SIEMENS o equivalente.

Electrodomésticos incluidos: placa de inducción BORA System (con sistema de extracción y recirculación de aire), microondas y horno.

Posibilidad de integrar el frigorífico y el lavavajillas con el mismo acabado del mobiliario de cocina (presupuesto aparte).

Fregadero y grifería de la marca BLANCO o similar.



Baños

Los baños se entregan con espejo con retroiluminación LED y muebles suspendidos.

Grifería empotrada en los lavabos y grifería empotrada termostática en las duchas.

Plato de ducha enrasado con acabado en color blanco y desagüe integrado.

Preinstalación para toallero eléctrico.



Instalaciones

[1] **Instalación de climatización.** Sistema de climatización con máquinas de la marca MITSUBISHI o similar, mediante conductos con rejillas lineales y orientables en cada estancia. La instalación dispone de un sistema de retorno para una correcta recirculación del aire interior. Suelo radiante.

[2] **Instalación eléctrica.** Instalación de red eléctrica conforme a la normativa vigente. Enchufes e interruptores de la marca SCHNEIDER o similar. Toma de televisión y teléfono según la normativa vigente de telecomunicaciones. Antena para la recepción de señales de TV/Satélite situada en la cubierta con receptora

[3] **Instalación de red de comunicación.** Instalación de puntos de red de comunicaciones (3 en el salón-comedor, 2 en el dormitorio principal y 1 en el resto de dormitorios). Instalación de un hub en un armario de telecomunicaciones para centralizar y conectar toda la red interna de la vivienda. Armario de telecomunicaciones con previsión para la instalación del router y toma de fibra óptica.

[4] **Instalación de agua.** Instalación de red de distribución de tuberías interiores para agua fría y caliente según la normativa vigente. Llaves de paso en cada estancia húmeda. Producción sostenible de agua caliente sanitaria mediante aerotermia.



ESPIGUL®

ESPIGUL.COM

HOLA@ESPIGUL.COM

972 220 110

*La empresa constructora se reserva el derecho de introducir las modificaciones que considere oportunas, ya sea por exigencias del mercado o por cualquier otra circunstancia, sustituyendo las calidades o acabados por otros de análogos o superiores.
Las fotografías mostradas no tienen carácter contractual; su finalidad es meramente ilustrativa, para acompañar el texto y mostrar cómo pueden presentarse algunos de los acabados de estas viviendas. Prevalece el texto de esta memoria sobre las imágenes, ya que algunos de los acabados mostrados pueden implicar un coste adicional de material y colocación, que se presupuestará aparte.