

# Jardins de Vilablareix





PAVIMENTS I JARDINS



CUINA I BANYS



FUSTERIA EXTERIOR I INTERIOR



PARETS I SOSTRES



VENTILACIÓ



INSTAL·LACIONS



CLIMATITZACIÓ



FAÇANA



ZONES COMUNITÀRIES

Descobreix la teva nova llar amb la  
Constructora Espígul a Vilablareix



# Paviment i jardins

- Porcel·lànic d'alta qualitat amb acabat tipus "parquet fusta natural". El paviment serà el mateix per a totes les zones interiors i escales i en format antilliscant per la zona de balcons i de terrasses.
- Jardins privatis amb gres i sauló segons projecte.
- Tanques amb malla de simple torsió.



# Cuina

- Mobiliari de cuina de color blanc mate amb portes i calaixos de PVC sense agafadors.
- Banc de cuina amb taulell de quars compacte marca Silestone color 'Blanco Norte'.
- Aigüera d'una pica d'acer inoxidable integrada sota pedrís del taulell de la cuina i de 50cm d'amplada. Aixeta monocomandament.
- Electrodomèstics: Placa d'inducció, microones, forn i campana decorativa marca Siemens o gamma similar.





# Bany

- Rajoles – Es podrà escollir entre 3 combinacions diferents de rajoles ceràmiques d'alta qualitat encara per determinar.
- Banyera/Plat dutxa – Es col·locaran plats de dutxa extraplans enrasats (o de molt poc gruix) en el paviment del bany suite i banyera normal en el bany general. Es donarà la possibilitat de canviar la banyera per plat de dutxa comptant el sobrecost que suposi en funció de les mides.
- Mobiliari – El bany que compleixi amb les normatives d'accessibilitat, disposarà de pica semipedestal; al segon bany s'hi col·locarà un moble de color blanc de 60cm amb dos calaixos i pica integrada.

# Fusteria exterior

- Fusteria d'alumini lacada amb trencament de pont tèrmic o PVC amb vidre doble.

# Fusteria interior

- Fusteria interior amb portes i tapetes llises pre-lacades color blanc.
- Manetes cromades.
- Armari amb portes pre-lacades blanques per tancar la zona de rentador.
- 1 Armari empotrat a l'habitació principal amb lleixa superior, barra penjador i buck calaixos forrat internament amb melamina d'acabat tèxtil. Tiradors metàl·lics.
- Es dóna l'opció de fer la resta d'armaris dels dormitoris comptant pressupost a part.

CONSTRUCTORA  
ESPÍGUL



# Parets i sostres

- Cel ras de planxes tipus pladur en zones de passadís, banys i cuina.
- Parets i sostres enguixats a bona vista i pintats amb dues capes de pintura plàstica llisa de color blanc.

CONSTRUCTORA  
ESPÍGUL



# Ventilació

- Sistema centralitzat d'extracció i renovació amb ventilació mecànica individual que assegura la ventilació global i permanent de l'aire de la totalitat de l'habitatge, amb una conducció individual a coberta i amb motors de perfil baix nivell sonor.

CONSTRUCTORA  
ESPÍGUL







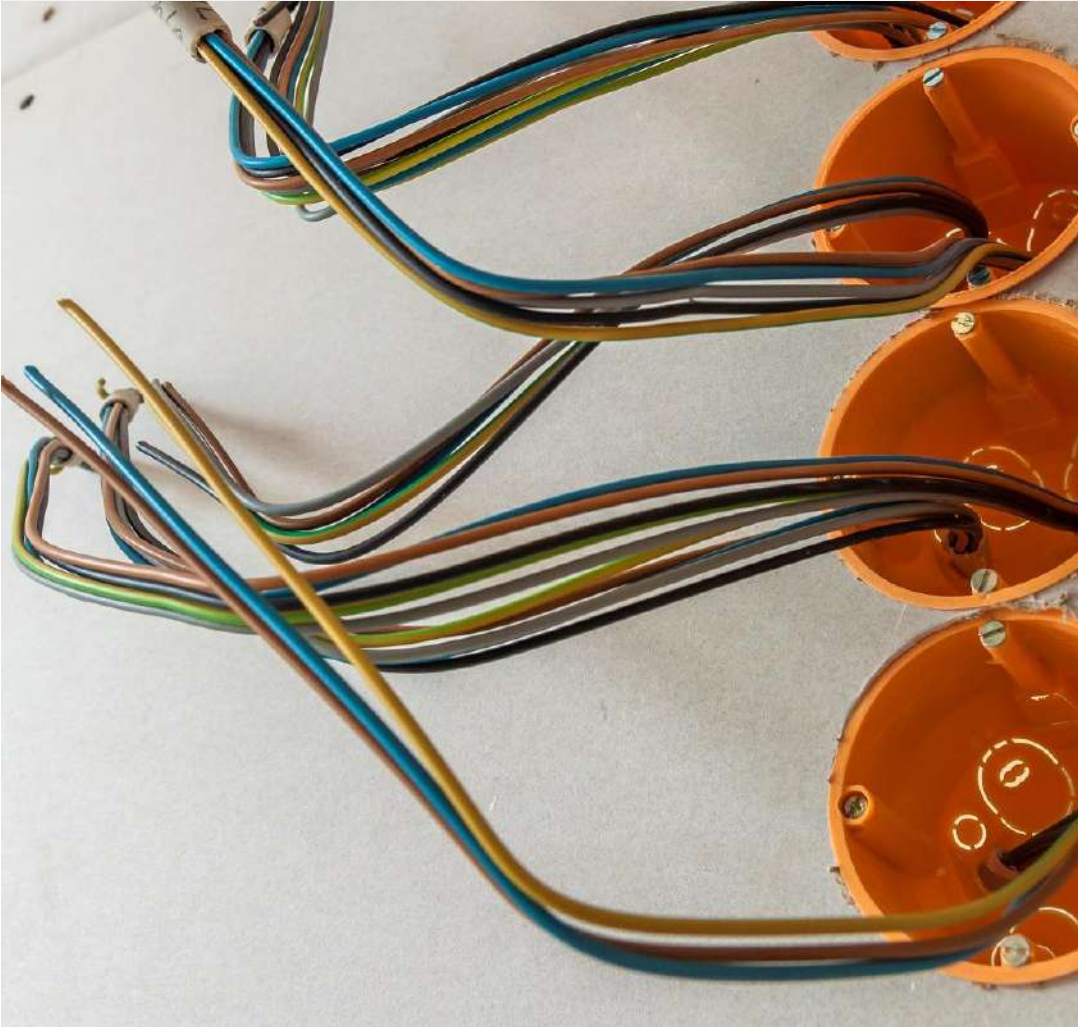
# Aerotèrmia

- Aparell d'aerotèrmia tipus d'alta eficiència per a la producció d'A.C.S. (Aigua Calenta Sanitària) i d'aigua per a la calefacció.
- Termòstat digital per al control de temperatura.
- Radiadors de planxa d'alumini.
- Radiadors tovallolers als banys.



# Climatització

- Aire Acondicionat – Pre-instal·lació d'aire acondicionat per conductes en el fals sostre. Es dona l'opció de comprar i col·locar màquines fancoils per aerotèrmia comptant pressupost apart.



# Instal·lació elèctrica

- Instal·lació de xarxa elèctrica segons normativa vigent.
- Endolls i interruptors de la marca Simon sèrie "27neosPlay" color blanc.
- Preses de Televisió/FM i telèfon segons normativa vigent de telecomunicacions.
- Antenes col·lectives per a la recepció de senyals de TV/FM i per a la recepció de TV per satèl·lit situades a la coberta.

# Instal·lació de xarxa de comunicacions

- Instal·lació de punts de xarxa de comunicacions (2 en sala-menjador, 2 en dormitori principal i 1 a la resta de dormitoris).
- Instal·lació de Hub en armari de telecomunicacions per centralitzar i comunicar tota la xarxa interna de l'habitatge.

CONSTRUCTORA  
ESPÍGUL

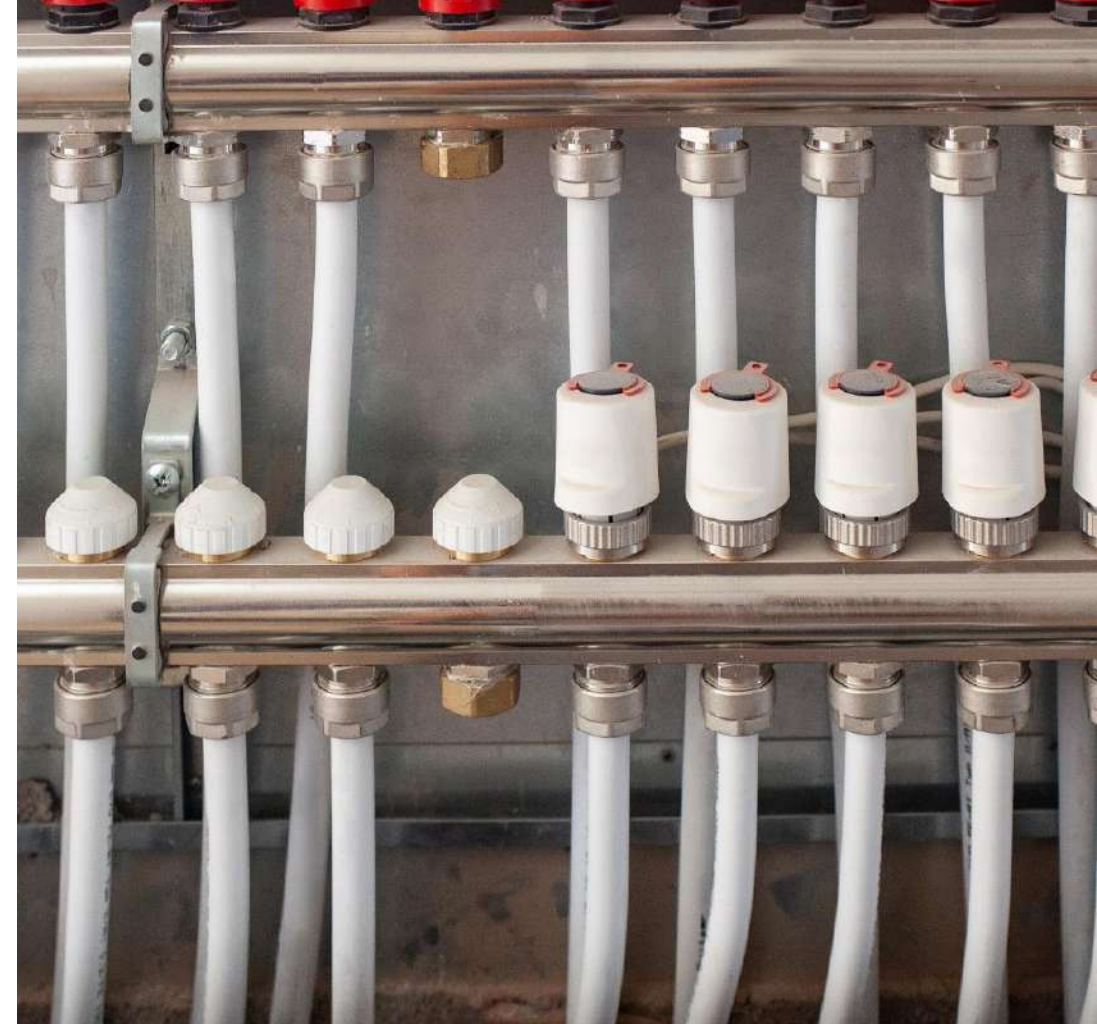




# Instal·lació d'aigua

- Instal·lació de xarxa de distribució de tubs interiors per a l'aigua freda i calenta segons normativa vigent.
- Aixetes de pas a cada cambra humida.
- Producció d'aigua calenta sanitària per aerotèrmia. Dipòsit acumulador individual connectat a bomba de calor aerotèrmia.

CONSTRUCTORA  
ESPÍGUL





# Façana

- Façana general amb morter hidròfug amb acabat raspat i pintat de color blanc trencat.
- Baranes combinades de paret d'obra i vidre laminar transparent.

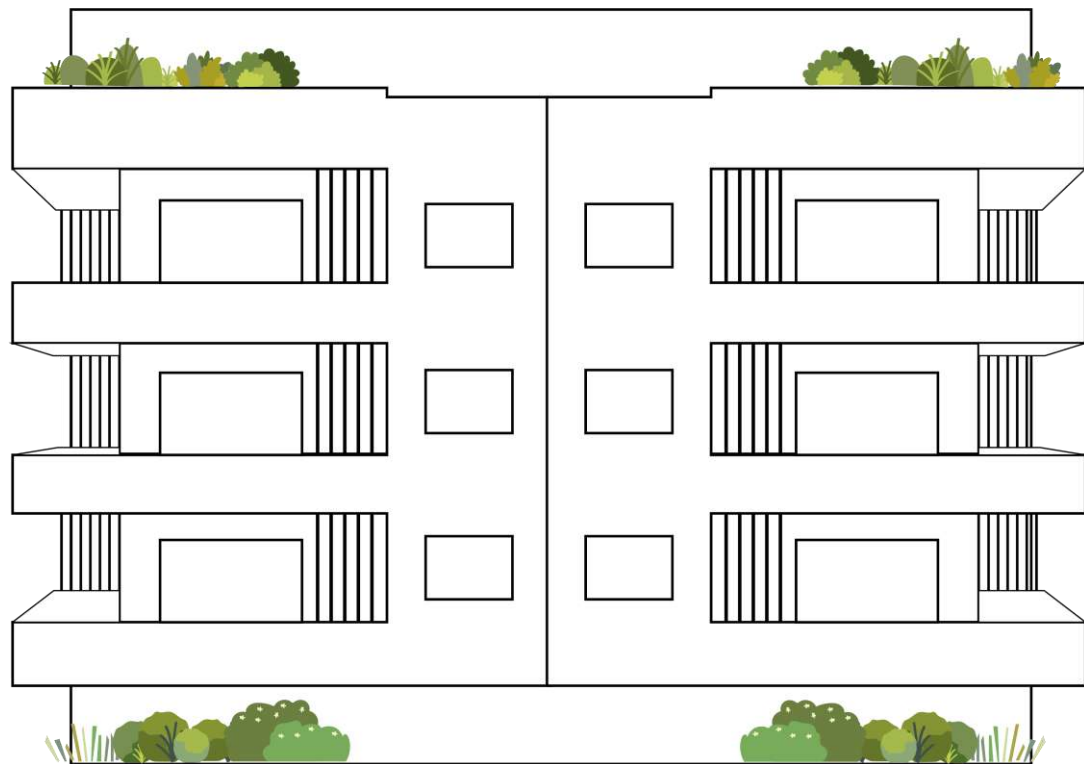
CONSTRUCTORA  
ESPÍGUL





# Zones comunitàries

- Zona verda comunitària exterior amb piscina, gespa artificial, i zona d'esplai acabada amb sauló i plantes autòctones.
- Il·luminació d'escapes amb bombetes de tipus LED de baix consum i sensors de presència per fomentar l'estalvi energètic.
- Zona de cubells de separació i reciclatge a l'exterior de l'edifici.
- Pàrquing amb ventil·lació natural, complint la normativa bombers en quant a ventil·lació i protecció al foc.
- Ascensor elèctric baix consum, adaptat a minusvàlids sense sala de màquines.
- Escala comunitària amb gres.
- Partions amb malla simple torsió.



# *espígul*

— CONSTRUCTORA —

\*L'empresa constructora es reserva el dret d'introduir les modificacions que es considerin oportunes bé per exigències de mercat o per qualsevol altra circumstància, substituint les qualitats o acabaments per altres d'anàlogues o superiors. \*Les fotografies mostrades no són de caràcter contractual, són a simple efecte d'acompanyar el text i de visualitzar com queden alguns dels acabats d'aquestes cases. Preval el text d'aquesta memòria per davant de les imatges, ja que alguns dels acabats mostrats poden suposar un sobre cost de material/col·locació que es pressupostaria a part.